

REGLAMENT II CURSA CORRE-CAMINA **BENIFAIRÓ DE LA VALLDIGNA**

ORGANITZA:

AJUNTAMENT DE BENIFAIRÓ, i col·laboren les Regidories d'Esports, Cultura, Festes, Joventut i Sanitat. Volen donar a conèixer aquesta pràctica de carrera a tots els veïns-veïnes i participants dins de les activitats esportives i culturals.

DISTÀNCIA:

El recorregut serà de 8.000 metres a partir de la categoria de sènior, sent urbà i interurbà en la modalitat de córrer i 4.500m en la modalitat de caminar.

CIRCUIT:

La sortida i arribada serà a la zona esportiva "El Pi" de Benifairó de la Valldigna. La cursa començarà a les 09:00 hores i la durada màxima serà d'una hora.

Quan un participant no estiga en condicions per mantenir l'horari previst per o sobrepassi el temps previst de tancament de control de l'activitat, serà superat pel vehicle amb

bandera verda, que indica el final de la zona de competició , pel qual haurà d'abandonar la prova per tal de no molestar al trànsit i el desenvolupament de la pròpia activitat. En cas de continuar ha de complir les normes i senyals, i es considerarà un usuari més de la via.

Hi haurà avituallament cap al Km 4, i en finalitzar la prova a meta. El recorregut estarà senyalitzat quilòmetre a quilòmetre.

CATEGORIES:

S'estableixen les següents categories:

- *SÈNIOR* (Homes i Dones) - Participants amb edat de 18 anys fins a 34 anys.
- *VETERANS A* (Homes i Dones) - Participants amb edat de 35 anys fins a 49 anys
- *VETERANS B (Homes i Dones)*- Participants amb edat de 50 anys i mes.

• TROFEUS:

- Tres primers Sènior, tant en homes com dones.
- Tres primers Veterans A, tant en homes com dones.
- Tres primers Veterans B, tant en homes com dones.
- Tres primers Locals, tant en homes com dones. (A la categoria de locals no hi haurà distinció entre sènior i veterans).

Els trofeus no són acumulables, tenint preferència una posició en la general abans que local.

Cada participant tindrà dret a samarreta i altres obsequis.

LLOCS DE SOCORS I CONTROL:

L'organització disposarà d'una ambulància, un metge i un sanitari per a l'assistència de tots els participants. El servei Mèdic estarà situat en el Poliesportiu en la mateixa Sortida / Meta. La seguretat del circuit estarà coberta per la Policia Local i voluntaris.

També disposarem de dutxes al poliesportiu.

INSCRIPCIONS:

Les inscripcions es realitzaran a través del web <https://www.crono4sports.es> i el període d'inscripció és del 29 d'octubre fins al 30 de Novembre fins a les 18:00 hores.

El preu de la inscripció és de 6€ en la modalitat de córrer i 5€ marxa-caminar

Nota important: El dia de la Cursa, les inscripcions tindran un cost de 8€ córrer i 6€ caminar.

Té accés a la carrera qualsevol persona sense distinció de sexe o nacionalitat amb les limitacions establertes per la FACV i la RFEA per a les carreres d'àmbit nacional per a aquesta temporada "

El lliurament de dorsals es farà el dia 1 de Decembre, des de les 7:45 h fins a les 8:45 h a la zona de "EL PI" (al costat del poliesportiu), a Benifairó de la Valldigna, prèvia presentació del D.N.I., Carnet de conduir o Passaport.

Únicament hi poden participar atletes amb 18 anys complits. Menors d'aquesta edat no poden participar encara que tinguen consentiment signat pels pares. Queda totalment prohibida la seua participació.

El dorsal acreditatiu dona la condició de participant. És imprescindible portar-lo molt visible i subjecte amb almenys 3 imperdibles. S'ha de mantenir totalment desplegat al pit, a la sortida, durant el recorregut i l'arribada.

No es permet córrer acompanyat de persones no participants en la mateixa cursa (atletes sense dorsal), vagen a peu o en algun tipus de vehicle, així com tampoc es permet córrer amb animals.

Quedarà desqualificat qualsevol participant que:

- 1.-No complisca en el recorregut establert
- 2.-No porte molt visible el dorsal, el manipule i / o cedisca a altres.
- 3.-Altere les dades facilitades a l'organització o al jutge àrbitre, amb respecte als que figuren en el seu DNI o fitxa federativa.
- 4- No facilite a l'Organització la documentació que es requerisca.
- 5-Incomplisca qualsevol altra norma contemplada en les normes de la FACV, RFEA i I.A.A.F.

RESPONSABILITAT:

Els corredors inscrits correctament estaran coberts per una assegurança d'accidents segons la Llei 2/2011 del 22 de març de la Llei de l'Esport de la Generalitat Valenciana, Zurich.

L'organització disposa d'una assegurança d'accidents i responsabilitat civil per als atletes participants.

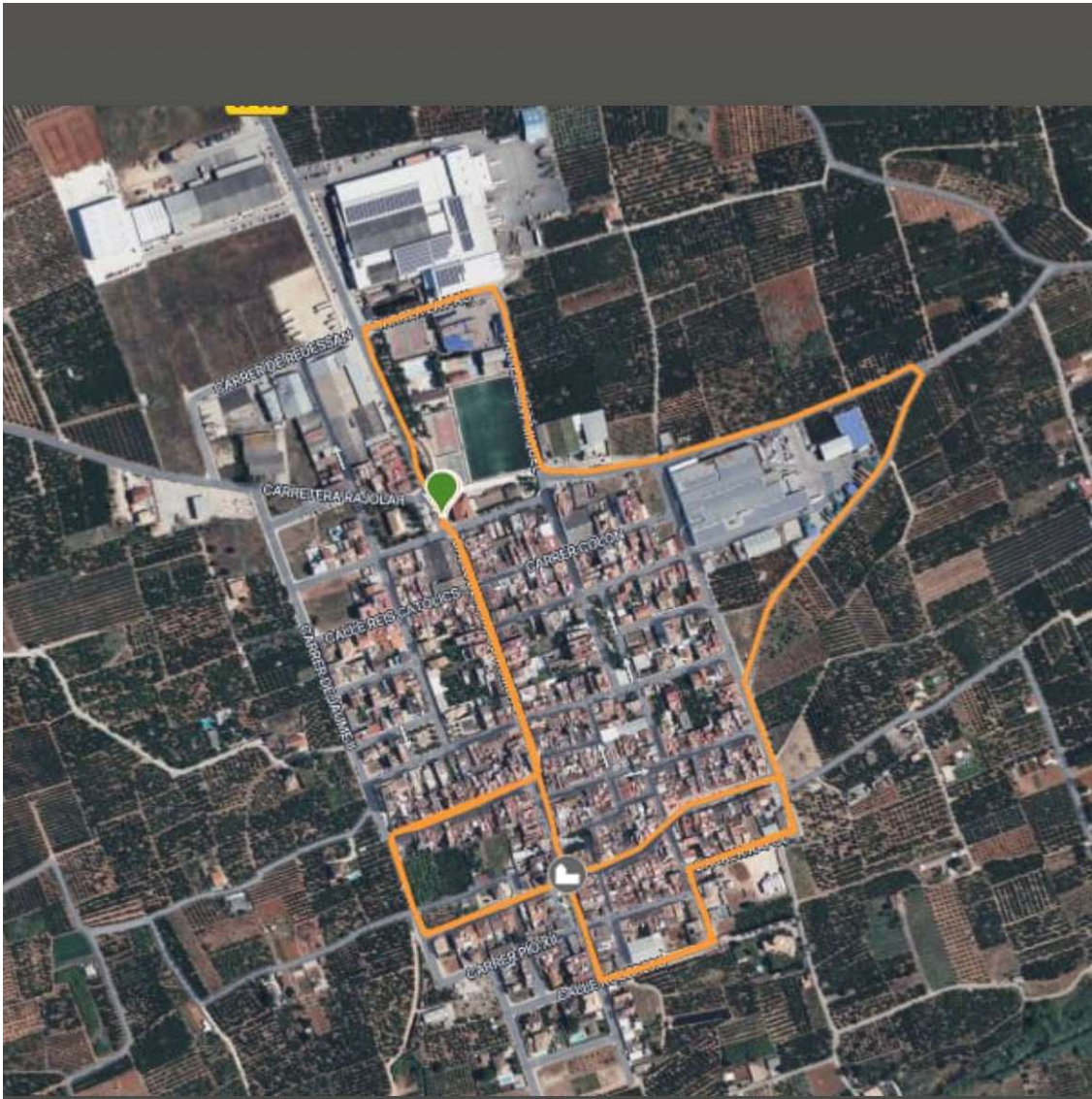
Es declina tota responsabilitat derivada d'un patiment, malaltia o tara anterior, imprudència, negligència, desobediència, de les lleis i de l'articulat del present Reglament així com els produïts en els desplaçaments al o des del lloc on es desenvolupa la cursa.

El fet de participar a la prova implica l'acceptació del present reglament. Tots els participants estan obligats al compliment de les normes particulars del reglament i a les que en un moment determinat estableix o adopte, per seguretat el responsable de la prova o l'autoritat competent.

El participants autoritzen la captura en format videogràfic i fotogràfic de la seva imatge durant la prova, i la posterior difusió a la web. Un cop publicades les imatges, els participants podran demanar la retirada d'aquelles que consideren inoportunes.

Tot el que no estiga previst a aquesta normativa es regirà per les normes de la competició de la FACV, RFEA i IAAF per a la present temporada, així com allò reglamentat per instàncies superiors.

ADJUNTEM RECORREGUT:



CAMINAR 4,5km



CÓRRER 8km